



هيئة تنظيم النقل البري
الخطة الإستراتيجية والبرنامج التنفيذي

(٢٠٢٠ - ٢٠١٨)

مراجعة ٢/ بما يتناسب مع المستجدات والمتغيرات لمواجهة جائحة كورونا



رقم الصفحة

المحتويات

٤	تقديم عطفة المدير العام
٥	نبذة عن الهيئة ، إنشائها
٦	مهام الهيئة
٧	الرؤية والرسالة و القيم الجوهرية
٩	الهيكل التنظيمي للهيئة
١٠	الأهداف الوطنية والاستراتيجية
١١	مصفوفة الشركاء
١٣	تحليل البيئتين الداخلية والخارجية
١٤	الأهداف الاستراتيجية ومؤشرات قياس أدائها
١٨	مصفوفة ربط الاهداف الوطنية بالاهداف الاستراتيجية بالبرامج والمشاريع
٢٠	الخطة التنفيذية (٢٠١٨-٢٠٢٠) للهيئة

تقديم المدير العام

هيئة تنظيم النقل البري في المملكة الأردنية الهاشمية والتي تم إنشاؤها لتحل محل هيئة تنظيم قطاع النقل العام، حيث أوكل لهذه الهيئة جملة من المهام من شأنها تنظيم النقل البري بأنماطه المختلفة وهي النقل العام للركاب والبضائع بجميع وسائط النقل على الطرق والسكك الحديدية إضافة الى الاشراف على خدماته والرقابة عليها وتشجيع الاستثمار في قطاع النقل البري بما يتفق مع أهداف التنمية الاقتصادية والاجتماعية.

وستسعى هذه الهيئة ومن خلال رؤيتها المتمثلة بنظام نقل بري فعال،متطور، متكامل و آمن، إلى إيصال رسالتها بتخطيط وتنظيم وتطوير نظام نقل بري متكامل يواكب خطط التنمية الشاملة التي يسعى الأردن لتحقيقها ويتوافق مع أفضل المعايير الدولية.

صلاح اللوزي
المدير العام بالوكالة

نبذة عن الهيئة، إنشاءها، مهامها: نبذة عن الهيئة:

تم إنشاء هيئة تنظيم قطاع النقل العام بتاريخ ١٦/١١/٢٠٠١ والتي كانت تعني فقط بنقل الركاب استناداً لأحكام قانون النقل العام للركاب ، وفي عام ٢٠١١ صدر قانون جديد لتشمل الهيئة نشاطات وصلاحيات أكبر تتعلق بكافة أنماط النقل البري في المملكة لتحل بذلك (**هيئة تنظيم النقل البري**) بموجب هذا القانون محل هيئة تنظيم قطاع النقل العام للركاب وقد تمت المصادقة على قانون النقل الجديد في الربع الثاني من العام ٢٠١٧ وسمي بقانون " تنظيم نقل الركاب " .

قانون هيئة تنظيم النقل البري رقم (٤) لعام ٢٠١١ على أن:

أ- تنشأ في المملكة هيئة تسمى (هيئة تنظيم النقل البري) تتمتع بشخصية اعتبارية ذات استقلال مالي وإداري ولها بهذه الصفة تملك الأموال المنقولة وغير المنقولة والقيام بجميع التصرفات القانونية اللازمة لتحقيق أهدافها بما في ذلك إبرام العقود وقبول الهبات والتبرعات ولها حق التقاضي وأن تنيب عنها في الإجراءات القضائية وكيل عام إدارة قضايا الدولة أو أي محام آخر توكله لهذه الغاية.

ب- يكون مقر الهيئة في عمان ، ولها إنشاء فروع أو فتح مكاتب في أي مكان داخل المملكة.

وتهدف الهيئة إلى تنظيم النقل البري وخدماته والرقابة عليها وتشجيع الاستثمار في قطاع النقل البري بما يتفق مع أهداف التنمية الاقتصادية والاجتماعية.

مهام الهيئة

١. تنفيذ السياسة العامة للنقل البري.
٢. العمل على تلبية الطلب على خدمات النقل البري وتأمينها بالمستوى الجيد والكلفة الملائمة .
٣. تخطيط شبكة خدمات النقل البري ومرافقها ومساراتها.
٤. وضع الخطط اللازمة لإنشاء مرافق النقل البري وتشغيلها وتنفيذها .
٥. تحديد مواقع مرافق النقل البري بالتنسيق مع الجهات ذات العلاقة وإدارتها والإشراف على خدماتها .
٦. التنسيق مع الجهات المختصة في وضع خطط إنشاء الطرق وبرامج صيانتها في المملكة وتقديم توصياتها بهذا الشأن بما يحقق المصلحة العامة للمستفيدين.
٧. وضع إجراءات الوقاية من حوادث النقل البري وتطويرها حسب المتطلبات العالمية بالتعاون والتنسيق مع الجهات ذات العلاقة.

الرؤية والرسالة

الرؤية:

نقل بري فعال، متطور، متكامل و آمن

الرسالة:

تخطيط وتنظيم وتطوير نظام نقل بري متكامل، اقتصادي من خلال تنفيذ خطط التنمية الشاملة وفق افضل المعايير الدولية

القيم الجوهرية

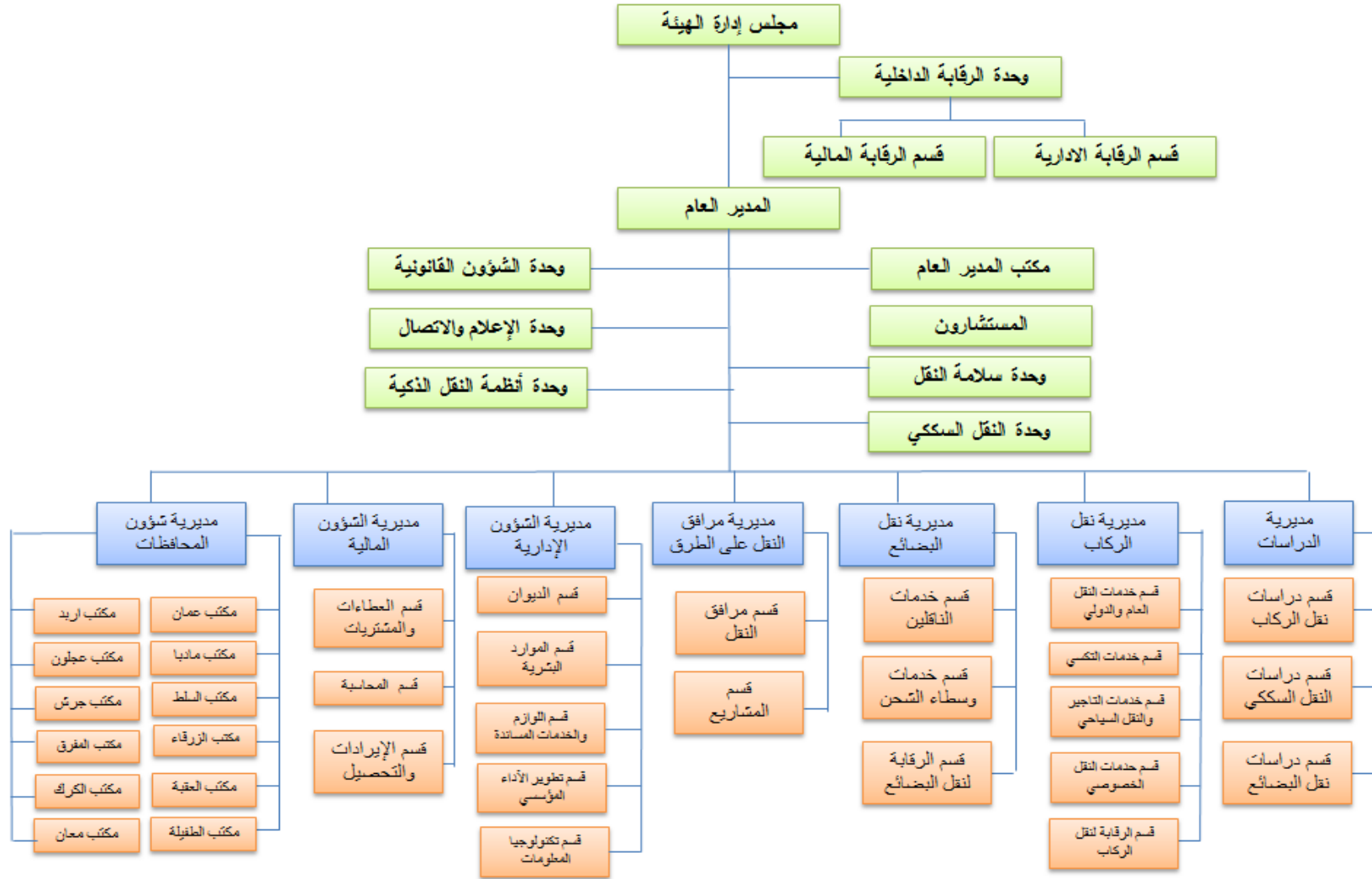
١	التميز في تقديم الخدمة
٢	الشفافية في التعامل
٣	محاسبة الأداء
٤	تكافؤ الفرص
٥	تحقيق العدالة

مدخلات الاستراتيجية:

من خلال دراسة واقع قطاع النقل والدراسات الخاصة لحاجات السوق فقد تم تحديد مدخلات الاستراتيجية بحيث تتضمن:-

- ❖ المحاور الوطنية وكتب التكاليف السامي والرسائل والرؤى الملكية.
- ❖ قانون هيئة تنظيم النقل البري رقم (٤) لعام ٢٠١١
- ❖ استراتيجية قطاع النقل طويلة المدى
- ❖ بلاغ اعداد الموازنة لهيئة تنظيم النقل البري لسنة (٢٠١٨)
- ❖ استراتيجية هيئة النقل البري (٢٠١٥-٢٠١٧)
- ❖ تحليل البيئتين الداخلية والخارجية للهيئة
- ❖ البرنامج التنفيذي التنموي ٢٠١٥-٢٠١٧

الهيكل التنظيمي



الأهداف الوطنية والاستراتيجية

الأهداف الوطنية التي تساهم الهيئة في تحقيقها

- ✓ تحسين مستوى الخدمات المقدمة للمواطنين والعدالة في توزيعها
- ✓ خلق بيئة استثمارية جاذبة قادرة على جذب رؤوس الاموال الاجنبية وتشجيع الاستثمارات المحلية.

الأهداف الإستراتيجية

- ✓ رفع مستوى نوعية خدمات النقل البري وازضافة خدمات ابداعية
- ✓ تقليل الآثار البيئية السلبية لقطاع النقل البري
- ✓ تحفيز بيئة الإستثمار في قطاع النقل البري
- ✓ رفع مستوى وتطوير البنية التحتية لقطاع النقل البري

مصفوفة الشركاء

الرقم	الجهة	الهدف من الشراكة	درجة الشراكة		وصف الشريك				
			استراتيجي	شريك	إطار الشراكة				
					محلي	عربي	دولي	حكومي	خاص
1.	وزارة النقل	الموافقة على تطبيق الإستراتيجية وسياسات النقل	✓		✓			✓	
2.	مديرية الأمن العام / دائرة السير والترخيص	التعاون في ضبط مسارات الخطوط من أجل تقديم خدمات النقل بالمستوى المناسب، بالإضافة لكل ما يتم الاتفاق عليه مع الهيئة من تشريعات وأنظمة.		✓	✓			✓	
3.	وزارة الاشغال/العطاءات الحكومية	التنسيق عند طرح عطاءات ، وإعداد الشروط المرجعية للعطاءات		✓	✓			✓	
4.	أمانة عمان/دائرة عمليات النقل	التعاون في اتخاذ القرارات بما يتحقق التكامل بين أنماط تقديم خدمات النقل في محافظة العاصمة ضمن اختصاص الأمانة وبقية محافظات المملكة ضمن اختصاص الهيئة.	✓		✓			✓	
5.	وزارة المالية / دائرة الموازنة العامة	أخذ الموافقة على موازنة الهيئة							
6.	وزارة المالية / الجمارك	تبادل المعلومات ذات الصلة بالنقل البري وإعداد التشريعات المشتركة المتعلقة بالقطاع		✓					

	✓			✓	✓		توضيح أمور قانونية تخص الاموال العامة	وزارة المالية / الأموال العامة والشؤون القانونية	7.
	✓			✓	✓		تنسيق عند طرح العطاء و الشراء الموحد	وزارة المالية / دائرة اللـوازم والمشتريات	8. +
	✓			✓	✓		تشجيع القطاع الخاص على الاستثمار في قطاع النقل من خلال تسهيل اتفاقيات التي تتم مع هيئة الاستثمار	هيئة الاستثمار	9.
	✓			✓		✓	التدقيق على جمع الامور المالية والإدارية والفنية للهيئة للتحقيق النزاهة في العمل	ديوان المحاسبة	10.
	✓			✓		✓	توفير المنح الخارجية لدعم المشاريع التنموية لقطاع النقل البري	وزارة التخطيط	11.
	✓			✓		✓	تزويد الهيئة البشواغر الناقص والمطلوبة للهيئة للقيام بعملها توفير دورات و ورش عمل تدريبية للموظفين لرفع كفاءتهم	ديوان الخدمة المدنية	12.
	✓			✓		✓	الإلتزام بالتعليمات والأنظمة الخاصة بهم و توفير الخدمة للمواطن على اكمال وجه	شركات اصحاب الباصات والشاحنات المشغلين الافراد	13.
	✓			✓	✓		تعميم القرارات والتعليمات الصادرة من الهيئة عل جمع المشغلين	النقابة العامة لاصحاب السيارات العمومية والسفريات الداخلية والخارجية	14.
	✓			✓	✓		تعميم القرارات والتعليمات الصادرة من الهيئة عل جمع المشغلين	نقابة اصحاب الشاحنات	15.

تحليل البيئتين الداخلية والخارجية للهيئة البيئة الداخلية

العوامل السلبية	العوامل الايجابية
نقاط الضعف (W)	نقاط القوة (S)
١ عدم دقة المعلومات المتوفرة والمتعلقة بالركاب ومسارات الخطوط وترددات وسائط النقل العام	١ تعتبر الهيئة الجهة الرسمية الوحيدة المسؤولة عن تنظيم خدمات النقل البري والرقابة عليها
٢ عدم تقديم الدعم على اجور النقل العام للفئات المستهدفة بشكل الكتروني وفوري يضمن النزاهة والشفافية في تقديم الدعم لاجور النقل العام باستثناء اجور النقل لطلاب الجامعات الرسمية	٢ توفر مخصصات مالية لمشاريع البنية التحتية ضمن الموازنة الحكومية
٣ عدم وجود إطار تشريعي لتنظيم عمل مراكز مييت الشاحنات	٣ الاستقلال المالي والاداري
٤ قلة الموارد (البشرية /التجهيزات والخدمات الادارية) اللازمة للقيام بالأعمال	٤ انتشار مكاتب الهيئة في جميع محافظات المملكة
٥ عدم استقرار بعض الانظمة والتعليمات الصادرة عن الهيئة لانماط النقل المتعدد الذي ساعد بتذبذب تطبيقها	٥ الإعفاءات الجمركية
٦ ضعف شمولية نظام تفويض الصلاحيات	٦ التطوير المستمر لتشريعات وأنظمة قطاع النقل
٧ ضعف الشفافية في تطبيق التعليمات الخاصة بانظمة الحوافز والمكافآت	٧ أرشفة الوثائق إلكترونياً مما يسهل عملية البحث عنها واستخراجها عند الحاجة.
٨ عدم وجود أقسام واضحة في مكاتب الهيئة في المحافظات مما يؤدي على التركيز على بعض المهام دون الأخرى؛	٨ تطبيق أنظمة النقل الذكية المتوائمة مع أفضل الممارسات الدولية؛
٩ عدم وجود أنظمة مناسبة لرعاية الموظفين (مثل: عدم توفر تأمين صحي خاص، تأمين مواصلات لموظفي المحافظات، حضانة).	

تحليل عوامل البيئة الخارجية (PESTEL)

١. العوامل السياسية: الظروف السياسية المحيطة بالمنطقة

الفرص:

- الاستقرار السياسي في الأردن ساعد في نمو الاستثمار في القطاع

التحديات

- تأثر حركة التصدير لبعض الدول بسبب عدم الاستقرار السياسي (مثل العراق واليمن وسوريا وقطر)؛
- استقرار الوضع الأمني والسياسي في الأردن أدى إلى أن تكون الأردن المعبر التجاري الوحيد في المنطقة مما يؤدي إلى زيادة عدد المعاملات الجمركية الواردة إلى المراكز الحدودية وضغط العمل على موظفي المراكز؛
- التوجهات السياسية أحياناً تؤدي إلى عدم الرغبة في تفعيل بعض الاتفاقيات الدولية مثل اتفاقية النقل والعبور مع سوريا

٢. العوامل الاقتصادية: الأزمات الاقتصادية وانعكاسها على المملكة

الفرص:

- امكانية الاستفادة من المنح الخارجية والدولية ومشاريع الدعم الممولة من الجهات المانحة لتنفيذ برامج ومشاريع الهيئة وتحسين خدماتها وتوفير فرص تدريب للموظفين؛
- بيئة جاذبة للمستثمرين و استغلال البنية التحتية بالاستثمار لخدمة قطاعات اخرى (على سبيل المثال مراكز الانطلاق والوصول في المحافظات للبلديات)
- إهتمام الجهات الحكومية العليا بتطوير القطاع و تطبيق أنظمة النقل الذكية

التحديات

- عدم كفاية المخصصات المالية اللازمة لتطوير قطاع النقل بشكل تام

٣. العوامل الاجتماعية

التحديات

عدم قيام البلديات بالإجراءات المعنية بديمومة وصيانة المشاريع لمراكز الانطلاق والوصول.

٣. العوامل التكنولوجية

الخطر

ضياح المعلومات المحفوظة على سيرفرات الهيئة بسبب تعطل الانظمة نتيجة الكوارث وانقطاع الكهرباء والانترنت

٤. العوامل التشريعية

الفرصة

التطوير المستمر في التشريعات وأنظمة قطاع النقل

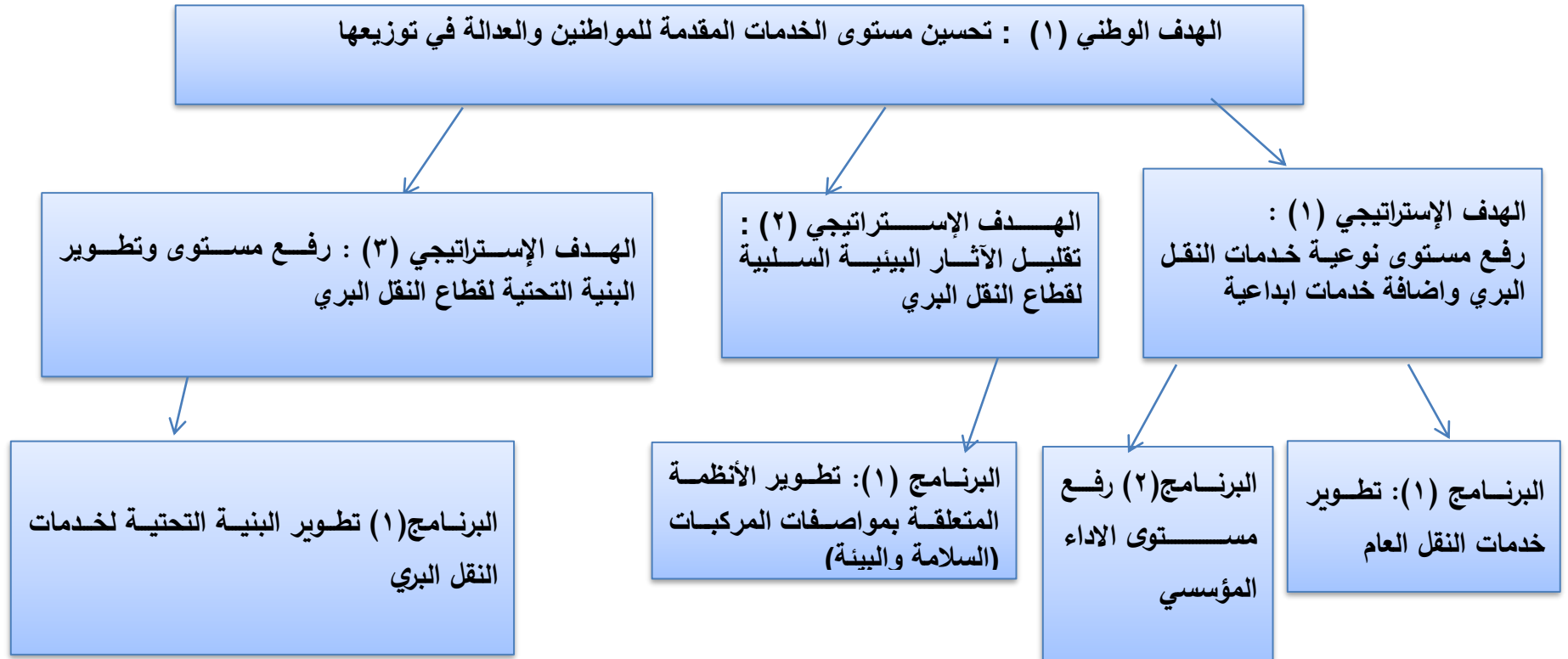
الأهداف الاستراتيجية ومؤشرات قياس أدائها:

الرقم	الهدف الوطنى	الهدف الاستراتيجى	المؤشر	٢٠١٧ الفعلى		٢٠١٨		٢٠١٩		٢٠٢٠	
				مستهدف	الفعلى	مستهدف	الفعلى	مستهدف	الفعلى	مستهدف	الفعلى
١	تحسين مستوى الخدمات المقدمة للمواطنين والعدالة فى توزيعها	رفع مستوى نوعية خدمات النقل البرى واطافة خدمات ابداعية	درجة الرضا عن خدمات النقل العام	%٦٨	%٦٨	%٧٠	%٦٨	%٧٢	%٦٨	%٧٤	-
			درجة رضى الموظفين	%٧٢	%٦٥,٦	%٧٦	%٦٥,٦	%٧٨	%٨٠	-	
			عدد الباصات لكل ١٠٠٠ نسمة	٠,٧	٠,٦	٠,٨	٠,٦٢	٠,٨٥	١	-	
			تقليل الأثار البيئية السلبية لقطاع النقل البرى	٩,٨	١٠,٣	٧,٣	١٠,٧٦	٧,١	٧	-	

-	١٤,١	١٧,٥	١٤,٣	١٦,٦	١٤,٥	١٥,١٢	<u>متوسط العمر التشغيلي لأسطول الشحن الثقيل (سنة)</u>		
-	%١٠٠	%٩٠	%٩٠	%٧٢,٧	%٨٠	%٧٠	<u>انجاز مشاريع البنية التحتية</u>	<u>رفع مستوى وتطوير البنية التحتية لقطاع النقل البري</u>	

<u>٢٠٢٠</u>		<u>٢٠١٩</u>		<u>٢٠١٨</u>		<u>٢٠١٧</u> <u>الفعلي</u>	<u>المؤشر</u>	<u>الهدف الاستراتيجي</u>	<u>الهدف الوطني</u>	<u>الرقم</u>
<u>الفعلي</u>	<u>مستهدف</u>	<u>الفعلي</u>	<u>مستهدف</u>	<u>الفعلي</u>	<u>مستهدف</u>					
-	٢,٧٥ مليار	٢,٦ مليار	٢,٧ مليار	٢,٥ مليار	٢,٦ مليار	٢,٥ مليار	<u>حجم الاستثمار في قطاع النقل البري</u>	<u>تحفيز بيئة الاستثمار في قطاع النقل البري</u>	<u>خلق بيئة استثمارية جاذبة قادرة على جذب رؤوس الاموال الاجنبية وتشجيع الاستثمارات المحلية</u>	٢

-	٢٤٥	٢٢٧	٢٤٠	٢٢٩	٢٣٥	٢١٧	<u>العدد التراكمي</u> <u>للسائرين</u> <u>المركبين</u> <u>(شركات)</u> <u>للصانع على</u> <u>الطرق</u>			
---	-----	-----	-----	-----	-----	-----	--	--	--	--



الهدف الوطني (٢) : خلق بيئة استثمارية جاذبة قادرة على جذب رؤوس الاموال الاجنبية
وتشجيع الاستثمارات المحلية

الهدف الاستراتيجي(٤) : تحفيز بيئة الإستثمار في
قطاع النقل البري

البرنامج(١): تشجيع الاستثمار في قطاع النقل
البري

ربط المبادئ الرئيسية لسياسة النقل بالأهداف الوطنية وبالأهداف الاستراتيجية

الأهداف الوطنية	المبادئ الرئيسية لسياسة النقل	الهدف الاستراتيجي
	استكمال البنية التحتية للشبكات الحالية والاستغلال الامثل لمرافق النقل، وتطبيق نظام النقل متعدد الوسائط ليساهم في تعزيز التنافسية وتسهيل النقل والتجارة	رفع مستوى وتطوير البنية التحتية لقطاع النقل البري
تحسين مستوى الخدمات المقدمة للمواطنين والعدالة في توزيعها	تأمين نقل آمن وبكلفة مقبولة لغايات تحقيق اهداف التنمية الاجتماعية بحيث تكون خدمات النقل متاحة لكافة شرائح المجتمع بغض النظر عن الوضع الاجتماعي والاقتصادي والاصل والجنس والموقع الجغرافي.	رفع مستوى نوعية خدمات النقل البري واضافة خدمات ابداعية
خلق بيئة استثمارية جاذبة قادرة على جذب رؤوس الاموال الاجنبية وتشجيع الاستثمارات المحلية	تعزيز دور القطاع الخاص في قطاع النقل حيث تحتاج مشاريع النقل الكبرى والبنية التحتية الاساسية الى استثمارات ودعم من الحكومة بشكل مباشر او من خلال الشركة بين القطاع العام والخاص	تقليل الآثار البيئية
	وضع استراتيجيات نحفز الاستثمارات لتطوير القطاع وذلك لغايات لتحفيز النمو الاقتصادي والذي يتحقق بوجود نقل فعال وكفؤ	تحفيز بيئة الاستثمار في قطاع النقل البري
	التأكيد على البعد الاقليمي والاستفادة من الموقع الجغرافي للاردن واستثماره بالشكل الامثل	

مصفوفة ربط الأهداف الوطنية بالأهداف الاستراتيجية والبرامج والمشاريع:

المشاريع	البرامج	الأهداف الاستراتيجية	الأهداف الوطنية
تنفيذ مخرجات المخطط الشمولي في جرش	البرنامج الأول: تطوير خدمات النقل العام	الهدف الاستراتيجي الأول: رفع مستوى نوعية خدمات النقل البري وازافة خدمات ابداعية	الهدف الوطني الأول تحسين مستوى الخدمات المقدمة للمواطنين والعدالة في توزيعها
تنفيذ دراسة مشروع النقل الحضري (اربد- الزرقاء- مادبا)			
دراسة احتياجات خدمة نقل طلاب المدارس الحكومية /دراسة النقل الجماعي			
تاهيل وتدريب السائقين			
إدخال نظام النقل الذكي لتحسين خدمة النقل العام من خلال تطوير تطبيق ذكي لتتبع مواعيد رحلات حافلات النقل العام	البرنامج الثاني: رفع مستوى الاداء المؤسسي	الهدف الاستراتيجي الثاني : تقليل الآثار البيئية السلبية لقطاع النقل	الهدف الوطني الأول تحسين مستوى الخدمات المقدمة للمواطنين والعدالة في توزيعها
عقد دروات تدريبية للموظفين			
مشروع تحديث وبناء قاعدة البيانات الخاصة بجميع انماط النقل للركاب واتمته خدمات الهيئة			
توفير أجهزة حاسوب تلبى متطلبات الموظفين للقيام بمهامهم			
بناء القاعدة الجيومكانية لهيئة تنظيم النقل البري	البرنامج الأول: تطوير الأنظمة المتعلقة بمواصفات المركبات (السلامة والبيئة)	الهدف الاستراتيجي الثالث : رفع مستوى وتطوير البنية التحتية لخدمات النقل البري	الهدف الوطني الأول تحسين مستوى الخدمات المقدمة للمواطنين والعدالة في توزيعها
تحديث أسطول حافلات النقل العام: لتتوافق مع التنفيذ التدريجي لمستويات الشبكة الهرمية (مستمر)			
مشروع إنشاء وإعادة تأهيل البنية التحتية للنقل العام (مراكز الانطلاق والوصول)	البرنامج الأول: تطوير البنية التحتية لخدمات النقل البري	الهدف الاستراتيجي الثالث : رفع مستوى وتطوير البنية التحتية لخدمات النقل البري	الهدف الوطني الأول تحسين مستوى الخدمات المقدمة للمواطنين والعدالة في توزيعها
مركز مبيت وانتظار الشاحنات			

مشروع تصميم إعادة تأهيل المجمعات في الألوية والقرى		التحتية لقطاع النقل البري	
مشروع توفير أنظمة رقابية إلكترونية للنقل العام في مراكز الانطلاق والوصول (CCTV)			
توفير مواقف تحميل وتنزيل لوسائل النقل العام			
تنظيم نقل الركاب من خلال استخدام التطبيقات الذكية		<u>الهدف الاستراتيجي الأول:</u>	<u>الهدف الوطني الثاني</u>
انجاز وثيقة النقل البري	البرنامج : تشجيع الاستثمار في قطاع النقل البري	تحفيز بيئة الاستثمار في قطاع النقل البري	خلق بيئة استثمارية جاذبة قادرة على جذب رؤوس الاموال الاجنبية وتشجيع الاستثمارات المحلية
مشروع دعم اجور طلاب الجامعات الرسمية			

الخطة التنفيذية (٢٠١٨ - ٢٠٢٠)

مراجعة (٢) بما يتناسب مع المستجدات بعد جائحة كورونا

البرامج والمشاريع ومؤشرات قياس أدائها:

الهدف الاستراتيجي (١): رفع مستوى نوعية خدمات النقل البري واطافة خدمات ابداعية

الرقم	اسم البرنامج	كفلة البرنامج	العجز في التمويل	مؤشرات قياس الأداء (النتائج)	٢٠١٧		٢٠١٨		٢٠١٩		٢٠٢٠	٢٠٢١
					فعلي	مستهدف	فعلي	مستهدف	فعلي	مستهدف		
١	تطوير خدمات النقل العام	١٧,٥٥٤,٠٠٠	-----	رضى متلقي الخدمة	%٦٨	%٧٠	%٧٠	%٧٢	%٦٨	%٧٤	%٧٧	
٢	رفع مستوى الاداء المؤسسي	١,٥٨٥,٠٠٠	-----	رضى الموظفين	%٧٢	%٧٦	%٧٦	%٧٨	%٦٧	%٨٠	%٨٥	

الرقم	المشاريع التي تتبع البرنامج (١)	كلفة المشروع /مصدر التمويل	تخفيض مخصصات المشروع	العجز في التمويل	مؤشرات قياس الأداء (النتائج)	٢٠١٧		٢٠١٨		٢٠١٩		٢٠٢٠	٢٠٢١
						فعلي	مستهدف	فعلي	مستهدف	فعلي	مستهدف	مستهدف	مستهدف
١	تنفيذ مخرجات المخطط الشمولي في جرش/اربد	١,٢٠٠,٠٠٠	٨٠٠,٠٠٠	-----	تنفيذ مخرجات دراسة الخطوط الجديدة اللازمة	%١٠	%٨٠	%٧٠	%١٠٠	%٧٠	%١٠٠	%١٠٠	%١٠٠
٢	تنفيذ دراسة مشروع النقل الحضري (اربد- الزرقاء- مادبا- السلط)	منحة	-----	-----	تنفيذ دراسة المشروع	%١٥	%٦٠	%٥٠	%٨٠	%٥٠	%١٠٠	%١٠٠	%١٠٠
٣	دراسة احتياجات خدمة نقل طلاب المدارس الحكومية /دراسة النقل الجماعي	١٥٤,٠٠٠	-----	-----	- تقرير من المستشار لكل مرحلة من مراحل المشروع عرض تقديمي يقدمه المستشار شامل كافة الاعمال والمقترحات وحلول بعد مرحلة النهاية	%٢٠	%١٠٠	%١٠٠	-	-	-	-	-

لرقم	المشاريع التي تتبع البرنامج (١)	كفلة المشروع /مصدر التمويل	تخفيض مخصصات المشروع	العجز في التمويل	مؤشرات قياس الأداء (النتائج)	٢٠١٧		٢٠١٨		٢٠١٩	٢٠٢٠	٢٠٢١
						فعلي	مستهدف	فعلي	مستهدف	فعلي	مستهدف	مستهدف
٤	تاهيل وتدريب السائقين	منحة	-----	-----	عدد المتدربين	٦٠٠٠	٥٠٠٠	٣٣٦٥	٥٠٠٠	٣٣٦٥	-	-
٥	إدخال نظام النقل الذكي لتحسين خدمة النقل العام من خلال تطوير تطبيق ذكي لتتبع مواعيد رحلات حافلات النقل العام	١٧,٠٠٠,٠٠٠ موازنة	-----	-----	نسبة عدد وسائل النقل التي تم تركيب أنظمة نقل ذكية عليها	-	-	-	٣٠%	١٠%	٥٠%	١٠٠%

الرقم	المشاريع التي تتبع البرنامج (٢)	كلفة المشروع /مصدر التمويل	تخفيض مخصصات المشروع	العجز في التمويل	مؤشرات قياس الأداء (النتائج)	٢٠١٧		٢٠١٨		٢٠١٩		٢٠٢٠	٢٠٢١
						فعلي	مستهدف	فعلي	مستهدف	فعلي	مستهدف		
١	عقد دروات تدريبية للموظفين	١٧٠٠٠ / موازنة	-----	-----	نسبة في عقد الدورات التدريبية التي يتم عقدها	%٧٠	%٧٣	%٧٥	%٧٦	%٩٧	%٨٠	مستهدف	مستهدف
٢	مشروع تحديث وبناء قاعدة البيانات الخاصة بجميع انماط النقل للركاب وامتة خدمات الهيئة	٦٣٨٠٠٠	-----	-----	نسبة اتمة عمليات الهيئة	-	%١٥	%١٥	%٧٥	%٦٠	%٧٥	%١٠٠	مستهدف
٣	توفير أجهزة حاسوب تلبي متطلبات الموظفين للقيام بمهامهم	٣٠,٠٠٠	-----	-----	عدد الاجهزة	٥٠	-	-	٢٠	٢١	٢٠	٢٢	مستهدف

٢٥%	٢٠%	١٢%	١٠%	٢%	٥%	٢%	نسبة انجاز العطاء	----- --	١,٠٠٠,٠٠٠	١,٠٠٠,٠٠٠	بناء القاعدة الجيو مكانية لهيئة تنظيم النقل البري	٤
-----	-----	-----	-----	----	----	----	-------------------------	-------------	-----------	-----------	--	---

الهدف الاستراتيجي (٢): تقليل الآثار البيئية السلبية لقطاع النقل البري

الرقم	اسم البرنامج	كلفة البرنامج	العجز في التمويل	مؤشرات قياس الأداء (النتائج)	٢٠١٧		٢٠١٨		٢٠١٩		٢٠٢٠	٢٠٢١
					فعلي	مستهدف	فعلي	مستهدف	فعلي	مستهدف		
١	تطوير الأنظمة المتعلقة بمواصفات المركبات (السلامة والبيئة)	-----	-----	انجاز المشاريع	%٠	%٣٠	%٣٠	%٥٠	%٢٠	%٦٠	%٦٠	مستهدف

الرقم	المشاريع التي تتبع البرنامج (١)	كلفة المشروع /مصدر التمويل	العجز في التمويل	مؤشرات قياس الأداء (النتائج)	٢٠١٧		٢٠١٨		٢٠١٩		٢٠٢٠	٢٠٢١
					فعلي	مستهدف	فعلي	مستهدف	فعلي	مستهدف		
												مستهدف

٧	٧	١٠,٧٦	٧,١	١٠,٣	٧,٣	٩,٨	متوسط العمر التشغيلي لحافلات وسيارات الركوب (المتوسطة سنة)	-----	-	تحديث أسطول حافلات النقل العام: لتتوافق مع التنفيذ التدريجي لمستويات الشبكة الهرمية (مستمر)	١
---	---	-------	-----	------	-----	-----	--	-------	---	---	---

الهدف الاستراتيجي (٣): رفع مستوى وتطوير البنية التحتية لقطاع النقل البري

الرقم	اسم البرنامج	تكلفة البرنامج	العجز في التمويل	مؤشرات قياس الأداء (النتائج)	٢٠١٧		٢٠١٨		٢٠١٩		٢٠٢٠	٢٠٢١
					فعلي	مستهدف	فعلي	مستهدف	فعلي	مستهدف		
١	تطوير البنية التحتية لخدمات النقل البري	١١,٠٦٢,١٨٥	-----	نسبة رضى متلقي الخدمة	%٦٨	%٧٠	%٦٨	%٧٢	%٦٨	%٧٤	%٩٠	مستهدف

رقم	المشاريع التي تتبع البرنامج (١)	كلفة المشروع /مصدر التمويل	تخفيض مخصصات المشروع	العجز في التمويل	مؤشرات قياس الأداء (النتائج)	٢٠١٧		٢٠١٨		٢٠١٩		٢٠٢٠	٢٠٢١
						فعلي	مستهدف	فعلي	مستهدف	فعلي	مستهدف	مستهدف	مستهدف
١	مشروع إنشاء وإعادة تأهيل البنية التحتية للنقل العام (مراكز الانطلاق والوصول)	١٠,٧٧٥,٨٩٠ خزينة	١,٤٢٥,٠٠٠	-----	نسبة الإنجاز في المشروع	%٨٠	%٨٥	%٩٠	%٩٠	%٩٠	%٩٠	%١٠٠	%١٠٠
٢	مشروع تصميم إعادة تأهيل المجمعات في الأولوية والقرى	٤٣١٢٠٦ خزينة		-----	نسبة الإنجاز في التصاميم والمخططات	٠	%٤٠	%٤٠	%٤٠	%٩٠	%٦٠	%٨٠	%١٠٠
٣	توفير مواقف تحميل وتنزيل لوسائل النقل العام	١,٠٨٠,٠٨٩ خزينة				نسبة الإنجاز في المشروع	%٣٠	%٦٠	%٥٨	%٨٠	%١٠٠	%١٠٠	%١٠٠
٤	مركز مبيت وانتظار الشاحنات	١,٠٠٠,٠٠٠ موازنة	-----	يوجد توجه لتصويب اوضاع الساحات الموجودة حالياً	نسبة الإنجاز في المشروع	-	-	-	-	-	-	-	-

١٠٠%	٧٠%	٣٥%	٣٠%	٥%	٥%	-	نسبة الإنجاز في المشروع	-----	٥٠,٠٠٠	١٥٠,٠٠٠	مشروع توفير أنظمة رقابية إلكترونية للنقل العام في مراكز الانطلاق والوصول (CCTV)	٥
------	-----	-----	-----	----	----	---	-------------------------	-------	--------	---------	---	---

الهدف الاستراتيجي (٤): تحفيز بيئة الإستثمار في قطاع النقل البري

الرقم	اسم البرنامج	كلفة البرنامج	العجز في التمويل	مؤشرات قياس الأداء (النتائج)	٢٠١٧		٢٠١٨		٢٠١٩		٢٠٢٠	٢٠٢١
					فعلي	مستهدف	فعلي	مستهدف	فعلي	مستهدف		
١	تشجيع الاستثمار في قطاع النقل البري	١٨,٣٥٠,٠٠٠	-----	نسبة الإنجاز المشاريع	-	٣٠%	٣٠%	٣٠%	٦٠%	٥٠%	٨٠%	٩٠%

الرقم	المشاريع التي تتبع البرنامج (١)	كلفة المشروع /مصدر التمويل	تخفيض مخصصات المشروع	العجز في التمويل	مؤشرات قياس الأداء (النتائج)	٢٠١٧		٢٠١٨		٢٠١٩		٢٠٢٠	٢٠٢١
						فعلي	مستهدف	فعلي	مستهدف	فعلي	مستهدف	مستهدف	مستهدف
١	تنظيم نقل الركاب من خلال استخدام التطبيقات الذكية	-	-----	-----	عدد الشركات المرخصة	-	٣	٢	٣	٦	٨	٨	٨
٢	تطبيق وثيقة النقل الكترونيا	-	-----	-----	عدد وثائق المصدرة	٠	٧٥٠٠٠٠	١٩٧٤٦٦	١٠٠٠٠٠	٢٠٧٠١٣	*٨٥٠,٠٠٠ تم التخفيض بعد جانحة كورونا	١٥٠٠٠٠٠	١٥٠٠٠٠٠
٣	مشروع دعم اجور طلاب الجامعات الرسمية/ من بداية ٢٠١٠	٢٠,٣٥٠,٠٠٠	٢,٠٠٠,٠٠٠	-----	حجم الانفاق على دعم اجور الطلبة في الجامعات الرسمية	٤,٤٨٤,٠٠٠	٤٨٢٠,٠٠٠	٥٠٤٩٩٣٩	٥٠٥٠,٠٠٠	٦٢٢٦٣٣٠	٥٠٥٠,٠٠٠	٦,٥٠٠,٠٠٠	٦,٥٠٠,٠٠٠